

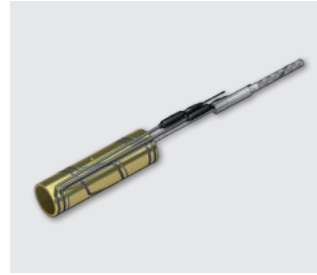
元件



hotspring

加热圈

用于分流板和热流道喷嘴加热(热流道技术)以及焊接尺和热封口(包装工业)。



hotslot

喷嘴加热器

用于热流道热嘴加热的注塑成型过程。因为其壁厚小可实现最小的巢距。



hotflex

柔性加热棒

用于加热带任意槽型的热流道分流板,其加热能力接近接地通道。可以手工弯曲。



hotflex cs

柔性加热棒

其特点是不加热区是可以弯折的。槽型无设计数据。



tempflex

柔性测温管

柔性的温度控制通道,用于油或水的冷却或加热。关闭测温电路取决于自我选择的插槽位置。



hottube

管式加热器

用于加热热流道分流板、焊接棒和加热板,也可用于螺纹管式加热器、瞬时热水器和法兰加热器。

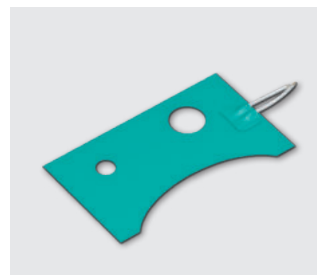


hotrod

管式加热器

低功率和高功率

用于热嘴,分流板,焊接条,烫印,切刀,压花辊和分析仪器的加热。



hotform

硅胶加热元件

高效、均匀的表面温度控制通用解决方案。创新的热封带几何形状保证了热量的快速传递和均匀分布。



hotcontrol

热电偶和铂电阻

用于加热元件和模具的测温,以及用于温度控制输出的测温。



hotcontrol

温度控制器

用于调节加热能力,以保持预设的模具温度。



hotcast

压铸喷嘴加热器(GMH型和OMH型)

用于加热锌压铸中熔体从铸件颈部到浇口的机器喷嘴。



Isolite

氮化硼高温润滑剂

利于安装和拆卸加热棒。具有热传导性和绝缘性。

系统



Z-系统

局部动态温度控制

高质量的表面设计, 最短的周期时间和最低的能源消耗。薄壁为微结构和微型元件的生产开辟了新的前景。



D-系统

数据记录器

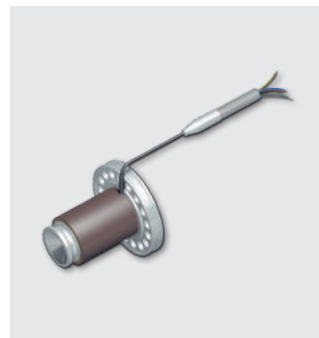
用于快速和简易的检查水液压问题, 例如在注塑模具或热交换器中。



P-系统

加热板

创新的系统解决方案, 在塑料薄膜的加工和安全生产过程中产生更统一而均匀的温度场。



hotcast

浇口喷嘴

用于直接把浇口的熔点放在位于分型线的前面。这样大大减少了浇口。缩短了高达40%的周期时间, 同时提升了铸件质量。

项目

- 客户定制加热解决方案
- 加热机械零件的设计
- 工业加热系统的优化和设计
- 工程及开发服务

专项技能

- 经验丰富的工程技术人员
- 新技术与成熟组件的集成
- 有效分配和控制工艺热量
- 最终的产品性能, 可靠性, 耐久性
- 其他工业应用的技术适应性
- 控制系统技术

开发程序

- 在设计前充分了解客户需求
- 技术方案的商业评级
- 工程-设计-制造
- 根据技术要求对样机台进行试验
- 与客户进行系统测试
- 产品发布

