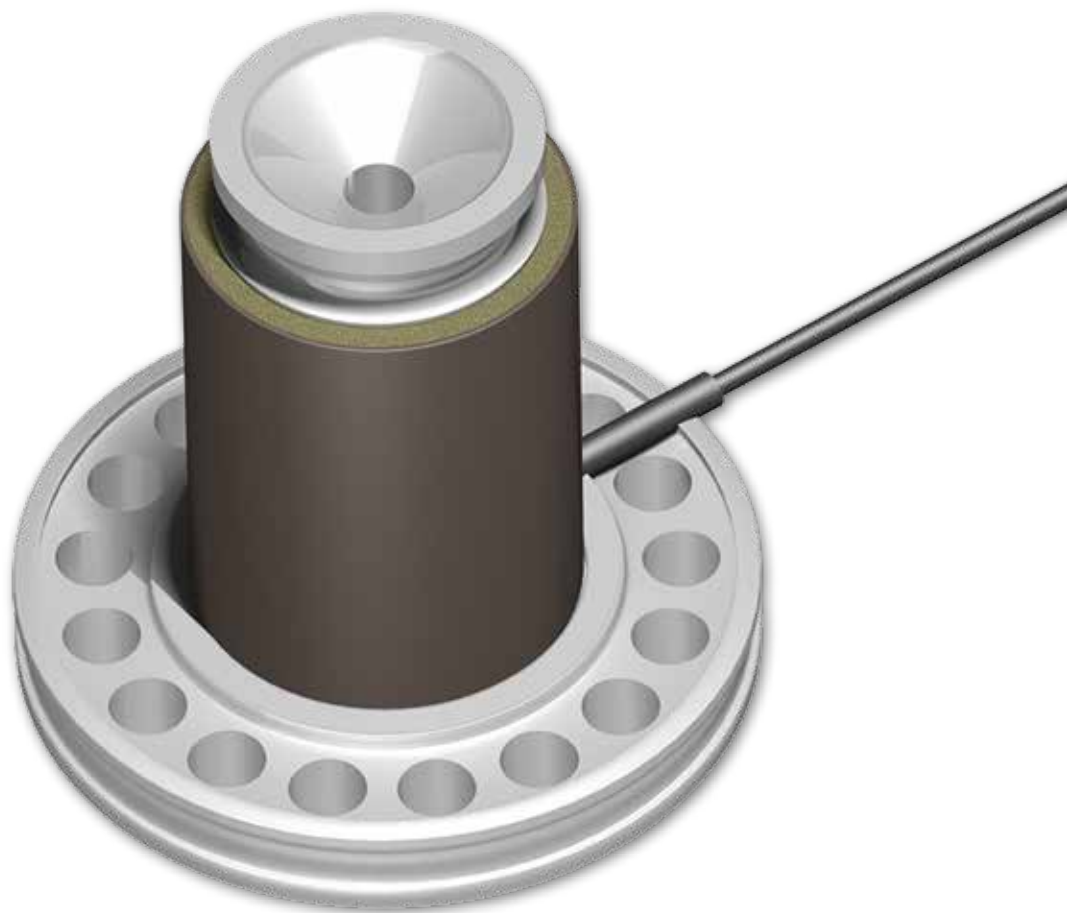


hotcast Angusdüse

ZD 50/80 und ZD 125 für den Zinkdruckguss



hotcast Angusdüse

ZD 50/80 und ZD 125 für den Zinkdruckguss

Komponenten und Systeme

Heizelemente, Thermosensorik und Prozessregelung – hotset ist Ihr Partner für die Realisierung intelligenter Produkt- und Systemlösungen auf dem Gebiet der industriellen Beheizungstechnik. Basierend auf unserer internationalen Präsenz und eigenen Produktionsstandorten agieren wir als Komponenten-Zulieferer und Entwicklungsdienstleister für Kunden in allen Branchen.

Ob wir Sie mit Bauteilen für Ihre Serienproduktion versorgen, für Sie eine komplexe Systemlösung verwirklichen oder im Rahmen unseres Projektgeschäfts ganze Wertschöpfungsketten verantwortlich übernehmen: Ihre Anforderungen, Ihre Ziele und Ihre Wünsche bilden stets das Zentrum unseres Handelns. Dabei profitieren Sie von flexiblen Fertigungs- und Logistikstrukturen, einem interdisziplinär ausgerichteten Engineering und über vier Jahrzehnten Technologie-Erfahrung.

hotset – Komponenten. Systeme. Projekte.

- Kürzere Zykluszeit bei höherer Teilequalität
- Optimierung der Fließfähigkeit des Materials, dadurch geringere Porosität und weniger Lunker
- Durchgängige Beheizung vom Gießhals bis in das Werkzeug
- Position des Abschmelzpunktes direkt vor der Trennebene
- Eliminierung des Angusskegels
- Reduktion der Werkzeugkosten
- Mehr Design-Freiheit bei Neuwerkzeugen, z.B. für kleinere Kanalquerschnitte
- Weniger Ausschuss, speziell bei Veredelung, z.B. Galvanik
- Austausch kalter Buchsen bei Bestandswerkzeugen möglich
- Passend für Maschinen mit 50 t, 80 t oder 125 t Schließkraft

Vorteile in der Praxis

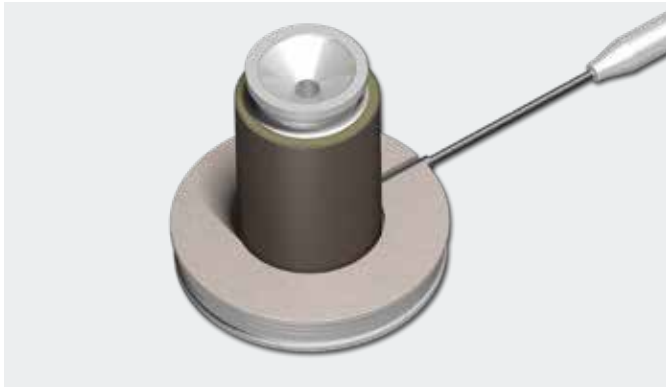
- Bis zu 40% reduzierte Zykluszeit
- Bis zu 30% weniger Schussgewicht
- Bis zu 7% Zunahme des Teilgewichts



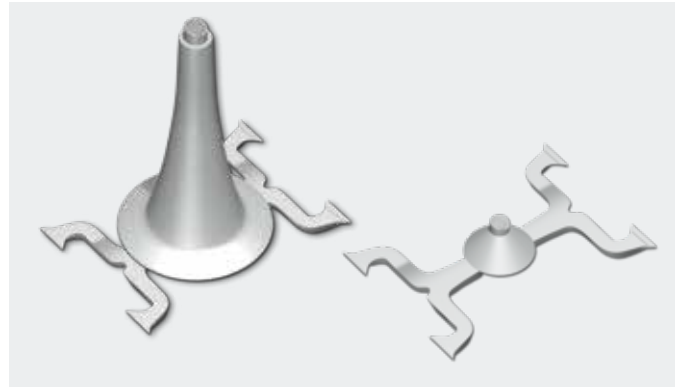
Technische Eigenschaften

Spannung	230 V
Temperaturfühler	Typ K (NiCr-Ni), intern
max. Temp Isolationsring	800°C (kurzzeitig) 500°C (Dauerbetrieb)
Druckfestigkeit Isolationsring	330 N/mm ²
Heizer	hotspring classic in Messing vergossen
Isolationswiderstand*	≥ 5 MΩ bei 500 V DC
Hochspannungsfestigkeit*	min. 800 V-AC
Ableitstrom*	≤ 0,5 mA bei 253 V - AC
Anschluss	PTFE-isolierte CuNi-Leitung mit Edelstahlwellschlauch
Temperatur Anschlussbereich	max. 260 °C

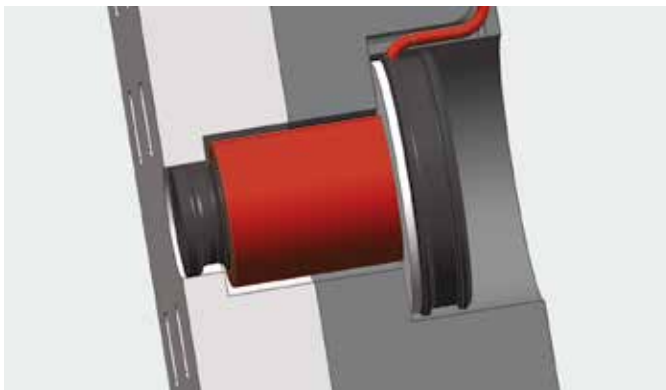
*geprüft bei Raumtemperatur



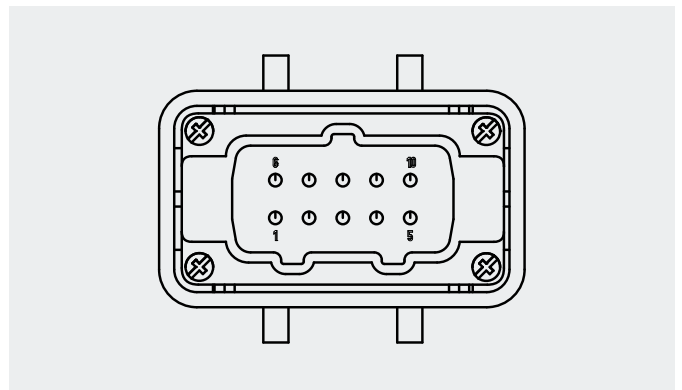
Düse mit montiertem Isolationsring



Klassischer und optimierter Anguss



Einbausituation



Steckerbelegung
 1: Fühler - 2: Fühler +
 3: Heizung L 4: Heizung N

Typenübersicht

	ZD 50/80	ZD 125
Maschinenschließkraft	50 / 80 t	125 t
Leistung	1000 W ±10%	1250 W ±10%
Anschlusslänge	1500 mm	3000 mm

Lagersortiment

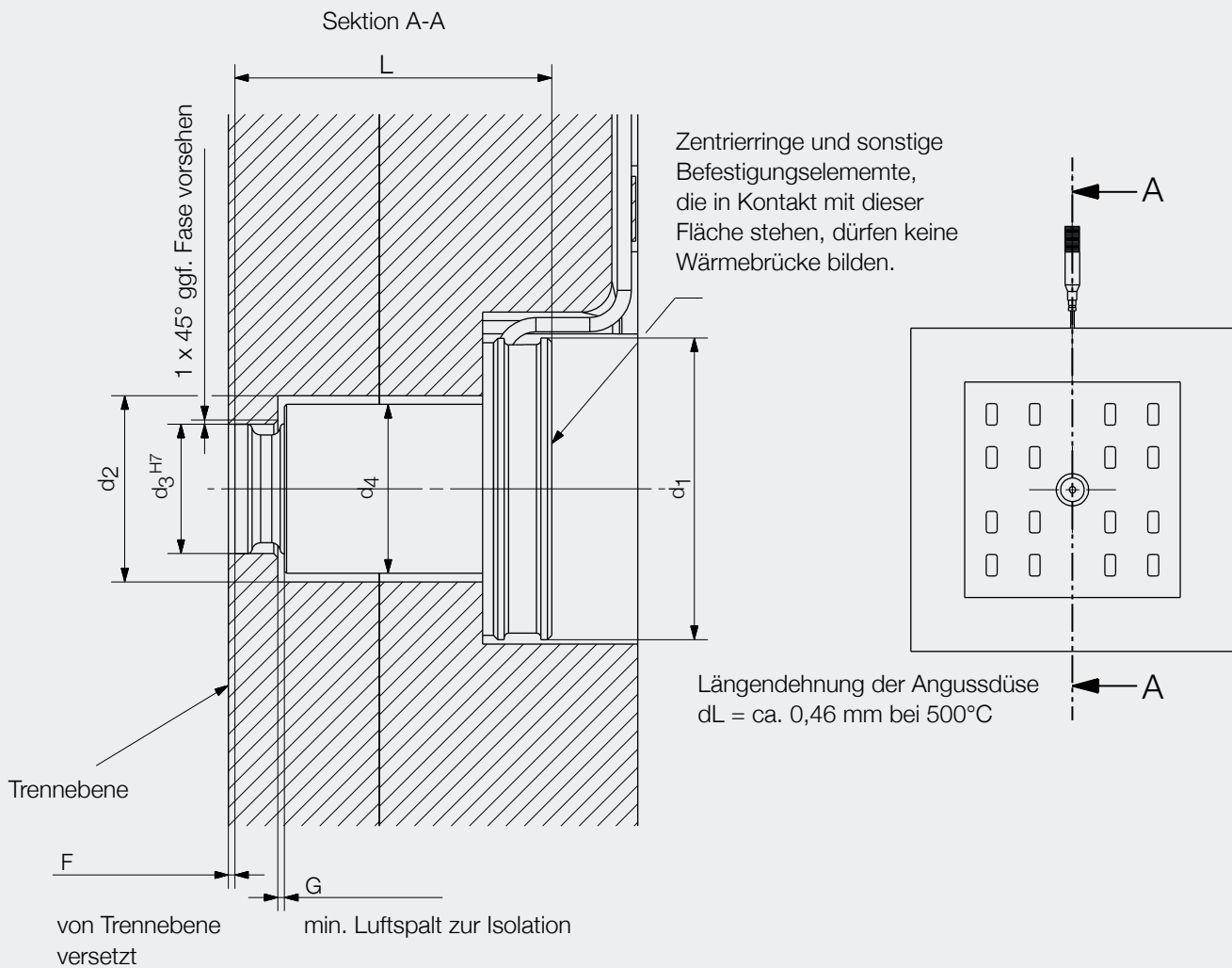
Art.-Nr.	Beschreibung
MI5660000	ZD 50/80 mit Isoliering
MI5660000R	ZD 50/80 mit Isoliering und hotcontrol c448*
MI5660001	ZD 125 mit Isoliering
MI5660001R	ZD 125 mit Isoliering und hotcontrol c448*

* Thermoelementeingang passend für Typ K

Optionen

- Abgestimmte hotcast Geschlossene Mundstückheizung (GMH)
- hotrod Gießerei-Heizpatrone (HHP/G)
- Temperaturregelgerät hotcontrol C448
- hotcast Set Angussdüse + Regelgerät
- hotcast Set Angussdüse, GMH, HHP/G, Regelgerät

Einbauanleitung

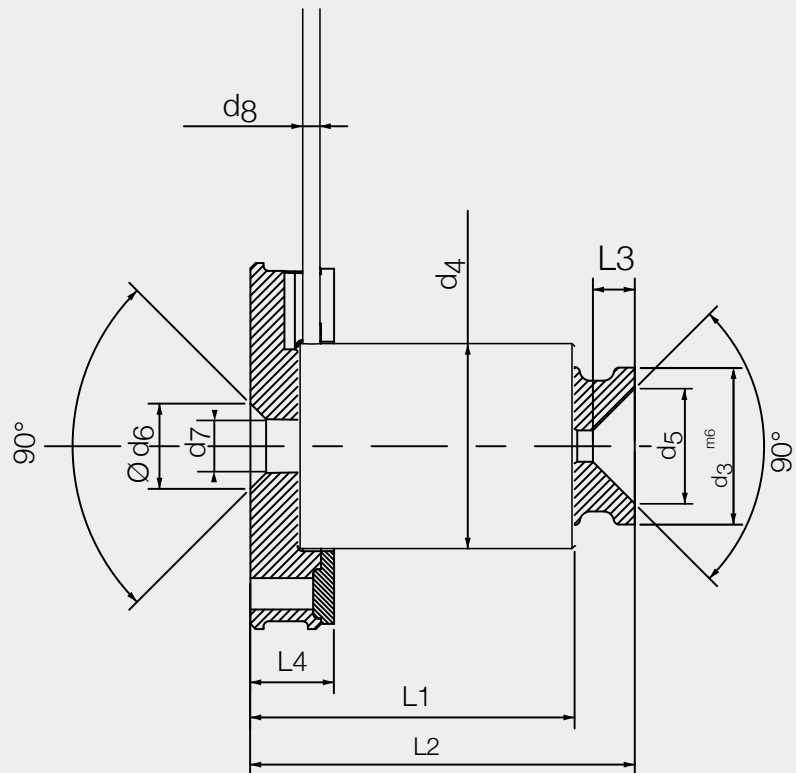
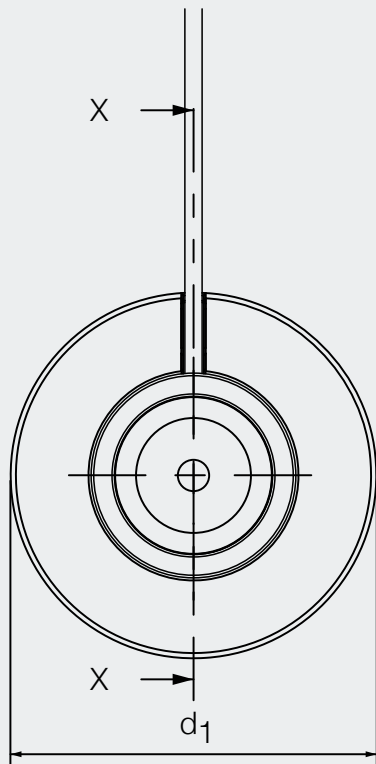


Anmerkungen

- Bitte beachten Sie den Mindest-Innenbiegeradius: 4 mm
- Gebogene Bereiche nicht zurückbiegen.
- Anschlusskopf und 5 mm der unbeheizten Zone sind nicht biegsam.
- Anschlusskopf der hotspring darf nicht als Griff oder Hebel verwendet werden.
- Während des kompletten Zyklus bleibt die hotcast Angussdüse dauerhaft in Kontakt mit der hotcast Geschlossene Mundstückheizung (GMH).

	ZD 50/80	ZD 125
Länge L	73,5	95,0
d1 [mm]	70,0	96,0
d2 [mm]	43,2	54,0
d3 [mm]	30,0	42,0
d4 [mm]	39,2	52,0
F	0,7... 1,5	1,5... 2,0
G	0,7... 1,5	1,5... 2,0

Allgemeintoleranzen ISO 2768-m



	ZD 50/80	ZD 125
L1	62,0	78,5
L2	73,5	95,0
L3	8,0	12,5
L4	16,0	18,0
d ₁	70,0	96,0
d ₃	30,0	42,0
d ₄	39,2	52,0
d ₅	22,0	34,4
d ₆	16,3	24,4
d ₇	10,3	15,4
d ₈	3,3	3,3



hotset

Hotset GmbH
Hueckstraße 16
58511 Lüdenscheid
Germany

Telefon +49 / 23 51 / 43 02-0
Fax +49 / 23 51 / 43 02-25

www.hotset.com