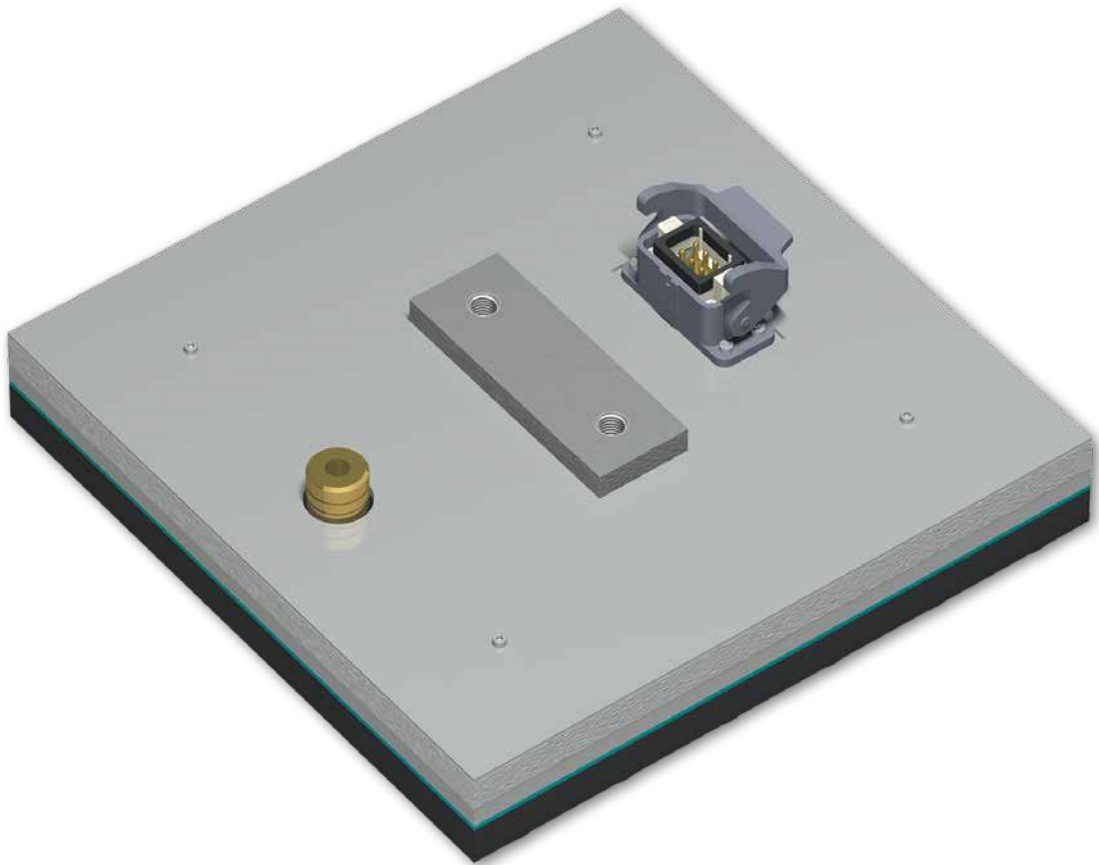


P-System

Heizplatten



P-System

Heizplatten

Komponenten und Systeme

Heizelemente, Thermosensorik und Prozessregelung – hotset ist Ihr Partner für die Realisierung intelligenter Produkt- und Systemlösungen auf dem Gebiet der industriellen Beheizungstechnik. Basierend auf unserer internationalen Präsenz und eigenen Produktionsstandorten agieren wir als Komponenten-Zulieferer und Entwicklungsdienstleister für Kunden in allen Branchen.

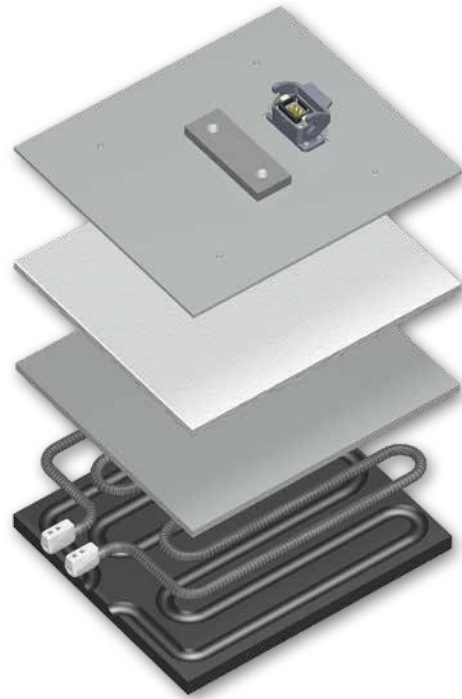
Ob wir Sie mit Bauteilen für Ihre Serienproduktion versorgen, für Sie eine komplexe Systemlösung verwirklichen oder im Rahmen unseres Projektgeschäfts ganze Wertschöpfungsketten verantwortlich übernehmen: Ihre Anforderungen, Ihre Ziele und Ihre Wünsche bilden stets das Zentrum unseres Handelns. Dabei profitieren Sie von flexiblen Fertigungs- und Logistikstrukturen, einem interdisziplinär ausgerichteten Engineering und über vier Jahrzehnten Technologie-Erfahrung.

hotset – Komponenten. Systeme. Projekte.

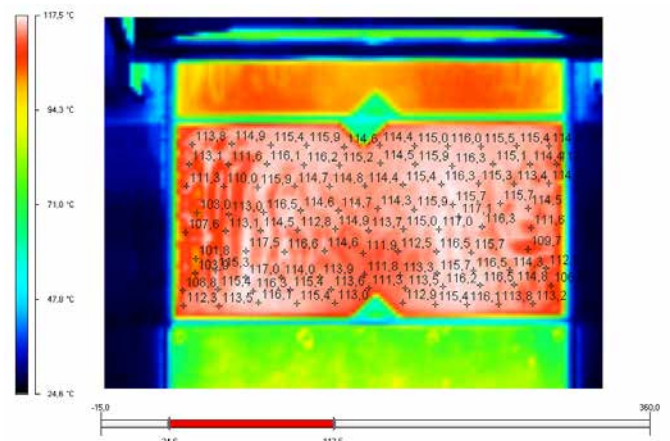
Neue Materialien oder Produktionsverfahren erfordern präzisere Temperaturführungen in Heizplatten.
Als Spezialisten für Prozesswärme liefern wir Ihre Heizplatte kundenspezifisch als stecker- und montagefertiges System.

Systemvorteile in der Praxis

- Höchste Genauigkeit der Temperaturführung im dynamischen Betrieb
- Thermisch entkoppelt zur Befestigung
- Reduzierung der Temperaturdifferenzen auf der erwärmten Folie durch homogene Verteilung
- Mehr Prozesssicherheit bei Verbundfolien (Keine Beschädigung von Sperrschichten)
- Hohe Energieeinsparung gegenüber Gasbeheizung
- Verbesserung der Gleichmäßigkeit der Wandstärke und Verringerung von Gewichtsdiﬀerenz bei gleichen tiefgezogenen Produkten
- Möglichkeit der Verwendung von dünnerer Folie
- Vermeidung von Schlieren auf dem Material
- Nachbeschichtungen und Austausch von Komponenten (wie z. B. Heizelementen) möglich



Technische Eigenschaften	
Anschlussspannung	12 ... 400 V
Leistungsdichte (Maximalauslegung)	max. 15 W/cm ²
Temperaturhomogenität auf der Heizplatte	bis ± 1 °C
Temperaturhomogenität auf dem Material z.B. Folie im Tiefziehprozess (siehe rechts)	bis ± 2 °C



Folienthermografie nach Erhitzung durch eine gängige Heizplatte:

Temperaturdifferenz auf der Heizplatte: ± 1 °C
Temperaturdifferenz auf der Folie: mehr als 15 °C

Funktionsbeschichtungen

z. B. für

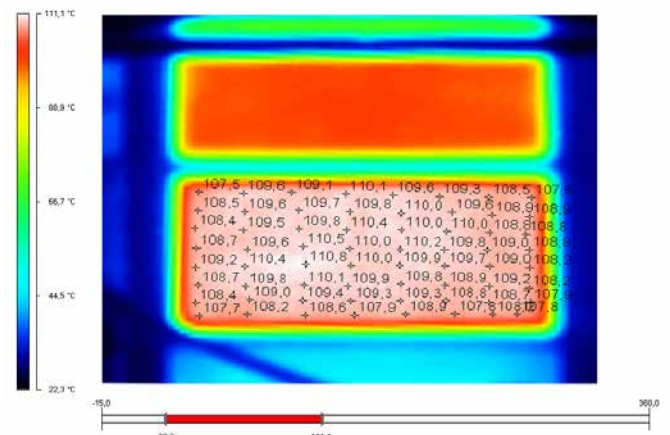
- Antihafteigenschaften
- Trockenschmierung, Gleiteigenschaften
- Verschleiß- und Abriebschutz
- Oberflächenhärte
- Korrosionsschutz
- Chemikalienbeständigkeit
- Antistatik, Leitfähigkeit
- Leichte Reinigung
- Antibakterielle Beschichtungen

Optionen

- Definierte Oberflächenstrukturen und -konturen
- Verschiedene Formen: rechteckig, rund, ...
- Siegelkonturen
- Regelungstechnik
- Anschlussleitung
- Steckeranschluss
- Variable Montage

Anwendungsbeispiele

- Thermoforming
- Versiegeln von Schrumpffolien
- Heißpress-Produktionsverfahren
- Verbindung von Folienschichten



Folienthermografie nach Erhitzung durch eine hotset Heizplatte:

Temperaturdifferenz auf der Heizplatte: ± 1 °C
Temperaturdifferenz auf der Folie: kleiner ± 2 °C



hotset

Hotset GmbH
Hueckstraße 16
58511 Lüdenscheid
Germany

Telefon +49 / 23 51 / 43 02-0
Fax +49 / 23 51 / 43 02-25

www.hotset.com